

# Lufft ARS31Pro-UMB

## Интеллектуальный активный дорожный датчик

Активный датчик ARS31Pro-UMB устанавливается в дорожное полотно/взлётно-посадочную полосу и измеряет температуру замерзания путём активного охлаждения и нагрева поверхности датчика. Кроме того, датчик определяет состояние сухо/влажно и температуру поверхности полотна/полосы. Датчик температуры устанавливается в отдельном корпусе и подключается к ARS31Pro-UMB.

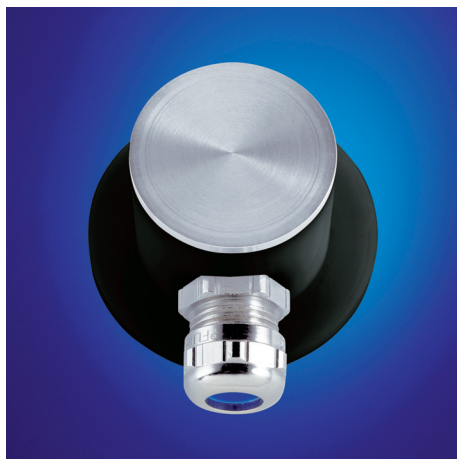
Расстояние между датчиками составляет 50 см. Помимо этого ARS31Pro-UMB моделирует опасность обледенения. Данное значение выдаётся в дополнение к текущему состоянию полотна/полосы. Измерение температуры замерзания не зависит от состава смеси.

Конструкция датчика из двух частей позволяет в любое время в течение нескольких минут извлечь блок электроники/чувствительный элемент для технического обслуживания.

Совместно с интерфейсным конвертером ISOCON-UMB датчик может быть встроен в новую или существующую UMB-сеть.

Датчикам присваиваются адреса, благодаря чему они могут быть объединены в сеть.

Интеллектуальный активный дорожный датчик ARS31Pro-UMB			Номер заказа
ARS31Pro-UMB, длина кабеля 50 м			8810.U051
Технические данные	Габаритные размеры	Ø 120 мм, высота 50 мм	
	Вес	≈ 1100 г	
	Определение состояний	Сухо, влажно, мокро, критическая влага, угроза гололёда	
	Температура хранения	-40...+80°C	
	Тип защиты	IP68	
	Напряжение питания	± 9...36 В пост.тока	
	Разъём	CAGE CLAMP, WAGO (поперечное сечение <0,5 мм²)	
	Диапазон рабочих температур	-40...+80°C	
	Допустимая относительная влажность	0...100%	
	Потребляемая мощность	≈ 30 Вт	
Температура замерзания	Интерфейс	RS485, скорость в Бодах: 2 400...38 400 бит/с (по умолчанию: 19 200)	
	Диапазон измерений	-20...0°C	
	Точность	±0,5°C СКО (Tg > -15°C), или ±1,5°C СКО (Tg < -15°C, при NaCl)	
Температура поверхности дорожного/взлётно-посадочного полотна	Принцип	NTC	
	Диапазон измерений	-40...+80°C	
	Точность	±0,2°C (-10...+10°C), в остальном ±0,5°C	
Дополнительное оборудование	Разрешение	0,1	
	Интерфейсный конвертер ISOCON-UMB	8160.UISO	
	Блок электроники дорожного датчика ARS31Pro-UMB	8610.DEC	
	Защита от перенапряжения	8379.USP	
Цифро-аналоговый преобразователь DACON8-UMB		8160.UDAC	



Внешний датчик температуры дорожного полотна/взлётно-посадочной полосы

Заменяемый блок электроники

Измерение, не зависящее от состава смеси

Датчик "всё-в-одном" с активным измерением температуры замерзания

Моделирование угрозы неизбежного обледенения

Аналоговый выход при подключении к 8160.UDAC



ООО "Айсибиком"  
8 (800) 775 19 75  
8 (495) 249-04-50  
ICBCOM.RU  
SALES@ICBCOM.RU